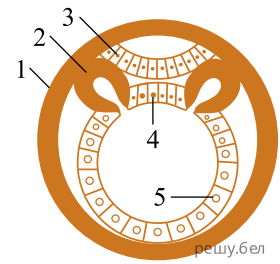


Укажите, из каких элементов нейрулы, обозначенных на рисунке цифрами 1—5, развиваются следующие структуры хордовых животных:

- А) ногти
- Б) спинной мозг
- В) щитовидная железа
- Г) выделительная система



Ответ запишите в виде сочетания букв и цифр, соблюдая алфавитную последовательность букв. Помните, что некоторые данные правого столбца (рисунка) могут использоваться несколько раз или не использоваться вообще. Например: А1Б2В1...