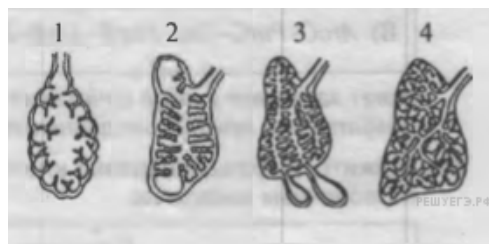


Схематические рисунки 1—4 отражают особенности строения органов дыхания позвоночных животных. Для каждого животного подберите соответствующую схему:

- А) глухарь;
- Б) жаба серая;
- В) медведь бурый;
- Г) олень благородный;
- Д) гадюка обыкновенная.



Ответ запишите в виде сочетания букв и цифр, соблюдая алфавитную последовательность букв. Например: МБ4В3Г2Д1.