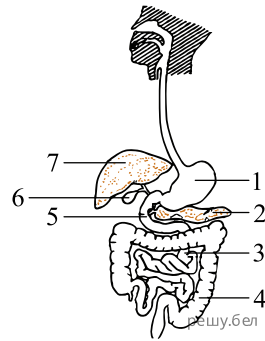


Выберите признаки, характерные для элемента пищеварительной системы человека, обозначенного на рисунке цифрой 3:

- а) состоит из трех оболочек - соединительнотканной, мышечной и слизистой;
- б) средний слой стенки представлен поперечно-полосатой мускулатурой;
- в) содержит бактериальную микрофлору, участвующую в частичном расщеплении целлюлозы;
- г) рН среды больше 7;
- д) под действием широкого спектра ферментов в нем расщепляются биополимеры пищи.



- 1) а, б, в    2) а, г, д    3) б, г, д    4) в, г, д